

E-Mail: tr-service@messe-duesseldorf.de
Fax +49(0)211/4560-8566

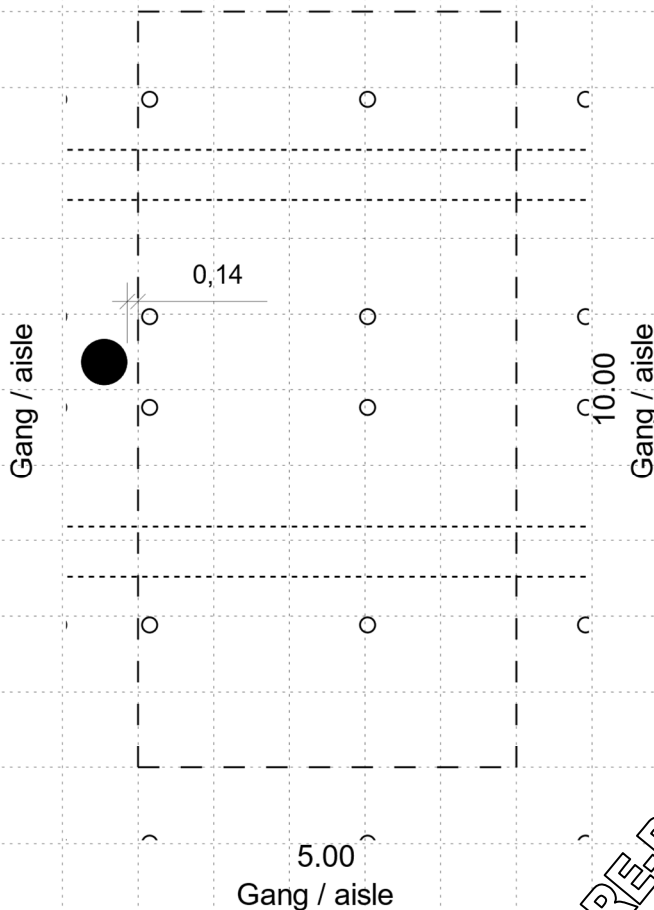
Vermessung:

Name des Ausstellers:
Name of exhibitor: Medica 2021
SLOVAKEI
H15

Standnummer:
Stand No. 1012821 15.11.-18.11.21
15F32

Zeichenerklärung (Beschreibung)	legend (order)	Hallenlegende	hall legend
Wandelement wall unit	—	Hallenrückwand Existing hall walls	☒ Feuermelder und Wasserhydrant (1,00m x 0,50m) Fire alarm and hydrant (1,00m x 0,50m)
Zimmertür (Breite) Door (1,00m)	— —	Standbegrenzung ohne Wände Stand limit without walls	○ Deckenknoten max. Nutzlast 50 kg (UK 16,30m) Fixing points max. load 50 kg (lower edge 16,30m)
Wasserlauf und -ablauf Water supply and drainage	⚡	R Revisionsöffnung (1,0m x 1,0m) muss freibleiben Service hatch must be kept clear	● Säule (∅ 0,61m) Pillar (∅ 0,61m)
Wasserstromanschl. 3,3 kW mit Schuko Steckdose connection 3,3 kW with schuko socket	⚡	S Rolltorbedienung muss freibleiben Switch for hall door must be kept clear	☒ Max. Bauhöhe vor dem Servicebereich – 3,20m Max. height in front of the service area – 3,20m
Wasserstromanschluss, z.B. 7, 14, 19, 34 kW three-phase connection, e.g. 7, 14, 19, 34 kW	⚡	☒ Leitsystemwürfel – unter Hallendecke - Hinweis auf Fluchtrichtung (UK ca. 8,30m) Suspended hall number including emergency exit sign (lower edge approx. 8,30m)	
Schuko Steckdose 230 V Schuko socket 230 V	⚡	▨ Kanal-Notausstieg (0,85m x 0,85m) muss freigelassen werden Emergency exit from access channel (0,85m x 0,85m) must be kept free	
CEE Kupplung 400 V mit 16, 32, 63 A CEE sockets 400 V with 16, 32, 63 A	⚡	▨ Max. Bauhöhe im Bereich der Rolltore – 5,50m Max. height 5,50m in the range of the rolling gate	
Druckluft Compressed air	⚡		
Abhängungen von der Hallendecke (max. Nutzlast 50 kg) Suspended items (max. load 50 kg)	☒		
		Keine technische Versorgung, Fundamente und Unterflurverlegung möglich Technical supply, foundations and underground laying not available	
		Versorgungskanal Utility channel	
			Ausschnitt Abhängepunkte von Hallendecke detail of ceiling fixing points 2,88 0,6 0,6 2,88m Säule pillar Deckenknoten Fixing points 2,88 0,6 0,6 2,88m
		Zur Beachtung! Werden mehr als 30 m² Standfläche mit geschlossenen Decken versehen oder werden die Sicherheitsabstände zwischen Ständen mit geschlossenen Decken – geringer als 5,0m – ausgeführt, ist der Einbau von Sprinklern im Stand erforderlich	
		Please note! If more than 30m² of stand area is covered by a closed ceiling or the uncovered safety area between stands with closed ceilings is less than 5,0m, the stand must be fitted with sprinklers	
Masstab: 1 : 100 Scale:	Fläche: F = 50 qm Area:		

Gang / aisle



PREPLANNING-21/07/07

Veranstaltung:

Event: Medica 2021

1012821 15.11.-18.11.21

Name of exhibitor:

SLOVAKEI

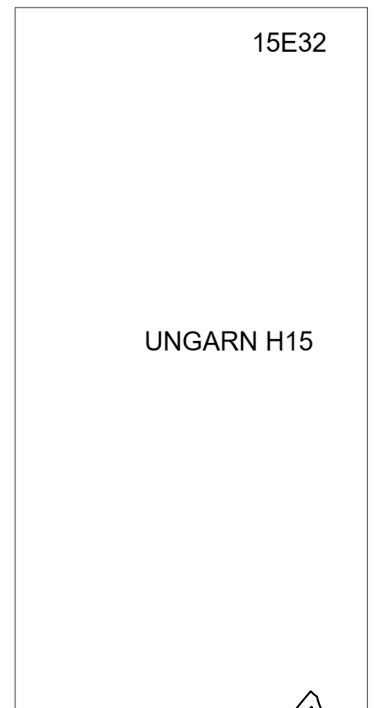
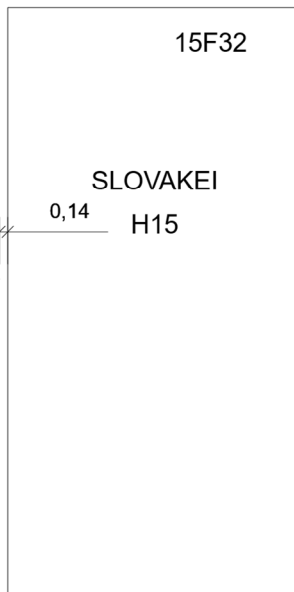
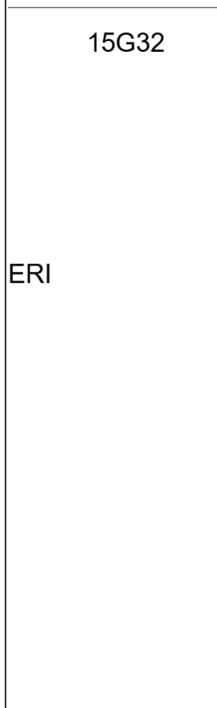
Standnummer:

15F32

002681470 000

H15

VORABPLANUNG-21/07/07



PREPLANNING-21/07/07