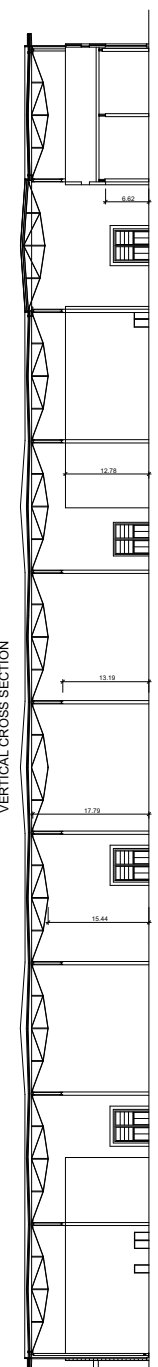


SPERRFLÄCHE / UNUSABLE AREAS

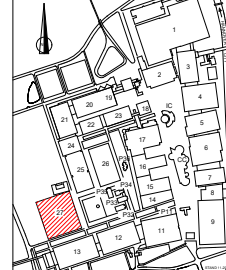


SYSTEMSCHNITT
VERTICAL CROSS SECTION

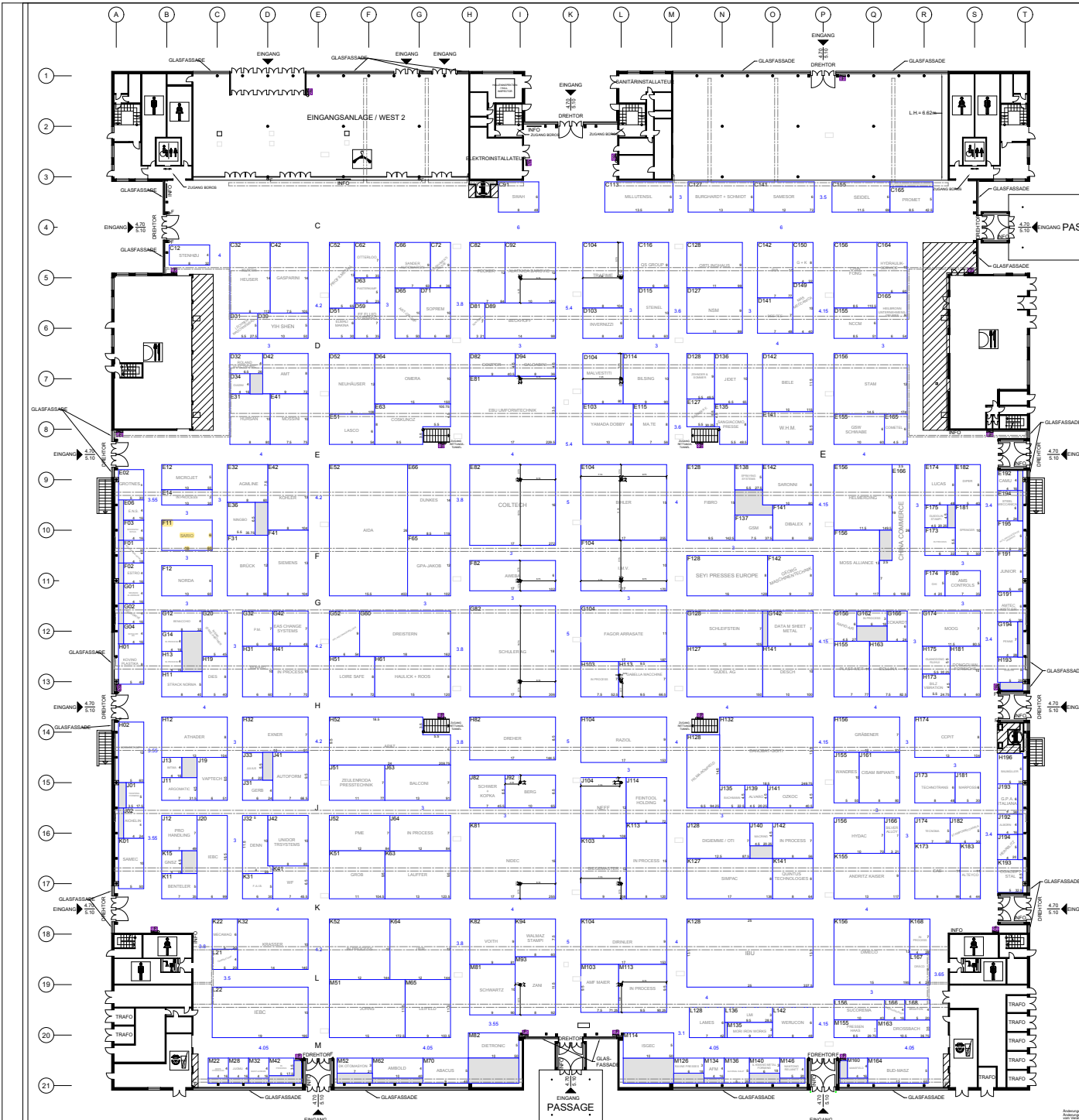


- F FEUERLOSER FEUERMELDER / FIRE EXTINGUISHER, FIRE ALARM
- F FEUER-SCHWELDRÖHRE / FIRE WELDING TORCH
- F FEUER-HYDRANT / FIRE HYDRANT
- F FEUER-SCHWELDRÖHRE / FIRE WELDING TORCH
- F FEUER-HYDRANT / FIRE HYDRANT
- HALLENSTÜTZEN / HALL COLUMNS
- SCHÄCHTE / SHAFTS
- KANÄLE ANSCHLUSSPUNKTE / CHANNELS CONNECTION POINTS
- IM FUßBODEN ZUM STANDVERBODLUNG / IN THE FLOOR TO SUPPLY THE STAND AREA
- ZUGANGS GEWÄHRLEISTEN / DO NOT OBSTRUCT ACCESS
- STELLENWEISE GEWÄHRLEISTUNG VON BALDRIEREN / LOCATION-SPECIFIC CLEARANCE FROM BALUSTRADES
- MAX. FLUSSBODENBELASTUNG / MAX. FLOOR LOAD 100 KN/M² (GILT NICHT AUF SCHÄCHTEN UND VERBODLUNGSKANÄLEN) / (NOT VALID FOR SHAFTS OR SUPPLY CHANNELS)

0 5 10 20 30m



MACKBROOKS exhibitions
28th INTERNATIONAL SHEET METAL WORKING TECHNOLOGY EXHIBITION
27 - 30 October 2020



Abmessungen sind in mm angegeben.
Dimensions are given in mm.
Alle Maße sind in mm angegeben.
All dimensions are in mm.